

세상에서 가장 좋은 것만 **연결**하는 기업!

이브릿지 회사소개서

© Copyright 2016 by ebridge KOREA | All rights reserved

MARKETING

MANAGEMENT

PROMOTION



이브릿지 기본 정보

이브릿지는 공항, 여행, 라이프스타일, 골프 등의 프리미엄 플랫폼 서비스를 제공하는 **Marketing, Management, Promotion Company**입니다.



회사명	(주)이브릿지	대표이사	박재현
임직원 수	600명 (2020년 1월 기준)	사업영역	서비스운영/마케팅/프로모션
매출액	660억원 (2019년 기준)	대표전화	02)2664.7431
소재지	본사 : 서울특별시강서구마곡중앙로 161-8, 두산더랜드파크A동9층 사업장 : 인천 중구 공항로 271 인천국제공항 여객터미널 교통센터	참조	ISO 9001 서비스운영 인증 보유 경영혁신형 중소기업(MAIN-Biz)인증 인천공항 서비스우수업체 파견사업 허가증 보유
수상	2020년 강소기업 선정 일자리창출 국무총리 표창		



이브릿지 사업부문

이브릿지는 세가지 사업부문으로 이루어져 있습니다.

각 부문에서 클라이언트 지향적이며, 차별적인 가치를 제공하기 위해 최선을 다하고 있습니다.

01

운영 아웃소싱 부문

다양한 분야의 운영전문가들이
프리미엄 서비스를 제공합니다.

인천/김포/김해국제공항
백화점 VIP라운지

-

**VIP라운지
개발/운영**

전시장/체험관/홍보부스
및 면세점 판매대행

-

**기업 브랜드
강화/매출증대**

02

마케팅부문

여행, 라이프스타일, 공항 서비스 전문가들이
고객을 위한 최고의 가치를 만들어 갑니다.

프리미엄 신용카드
부가서비스의

-

**최대
플랫폼**

전세계 공항 라운지
이용 앱

-

**THE LOUNGE
MEMBERS**

03

공항 리무진 운영 부문

인천국제공항을 이용하는 매년 200만명의
내외국인에게 최상의 서비스를 제공합니다.

공항 가는
가장 편안한 방법

-

**K리무진
(구. KAL리무진)**

최대 핵심 관문과
최고 중심상권을 관통하는

-

**프리미엄
광고매체**

프리미엄 아웃소싱 사업영역

세상에서 가장 좋은 것만 연결하는 기업! **이브릿지**



AIRPORT SERVICE

- 인천,김포,김해공항 운영사업 有



VIP SERVICE

- VIP 라운지 / 의전 서비스



DUTYFREE

- 안내 데스크 & 증정 데스크 /
판매 & 판촉 / POS업무 / 물류서비스



PROMOTION

- 전시관 운영 / 홍보부스 운영 /
기업문화행사 운영 / 국제대회 운영

아웃소싱 주요실적

라운지 & F & B

[인천공항]

마티나/SPC/라운지 L.

[풀무원푸드앤컬처]

스카이허브라운지 (인천/김포/김해)

[면세점]

롯데면세점 VVIP, VIP 라운지

[백화점]

갤러리아(광고), 한남메종



판매 & 물류

[신세계면세점] 화장품

인천국제공항

[현대백화점면세점] 잡화

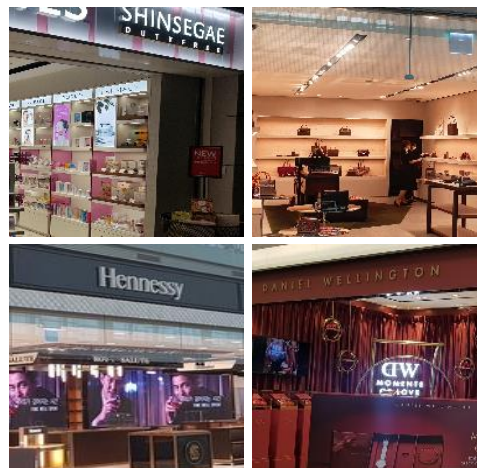
인천국제공항

[브랜드판매도급]

정관장/모엣헤네시/종근당 등

[다니엘웰링턴] 시계, 악세서리

인천국제공항/전국 면세점



철도 교통 서비스

[에스알]

고속열차 객실승무원 운영

[공항철도]

객실승무원 운영/전동카트 운영 (인천공항)

[신공항하이웨이]

인천국제공항고속도로 휴게소 운영

[GS칼텍스]

인천국제공항고속도로 주유소 운영



체험관 & 프로모션

[풀무원푸드앤컬처]

LCT 전망대 운영(부산)

[SK매직]

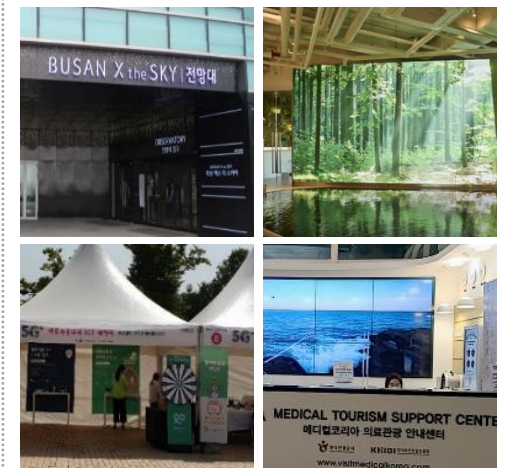
브랜드샵 오픈 및 운영

[SK텔레콤]

국제대회기업관, 공항 로밍프로모션 등

[한국보건산업진흥원]

인천국제공항 의료관광안내센터 운영



이브릿지 아웃소싱의 강점

다양한 운영 경험을 바탕으로 최상의 서비스를 제공하는 기업입니다.



완벽한 업무 수행

- 정확한 아웃소싱 업무 분석
- 신속하고 완벽한 업무 수행



다양한 업무 경험

- 다양한 분야의 고객 접점 서비스 오픈 및 운영
- 다양한 마케팅 및 프로모션 제안



분야별 전문가 보유

- 각 업무별 최적화된 인원 보유
- 업무별 완벽한 업무 수행자 채용



안정적 노무 관리

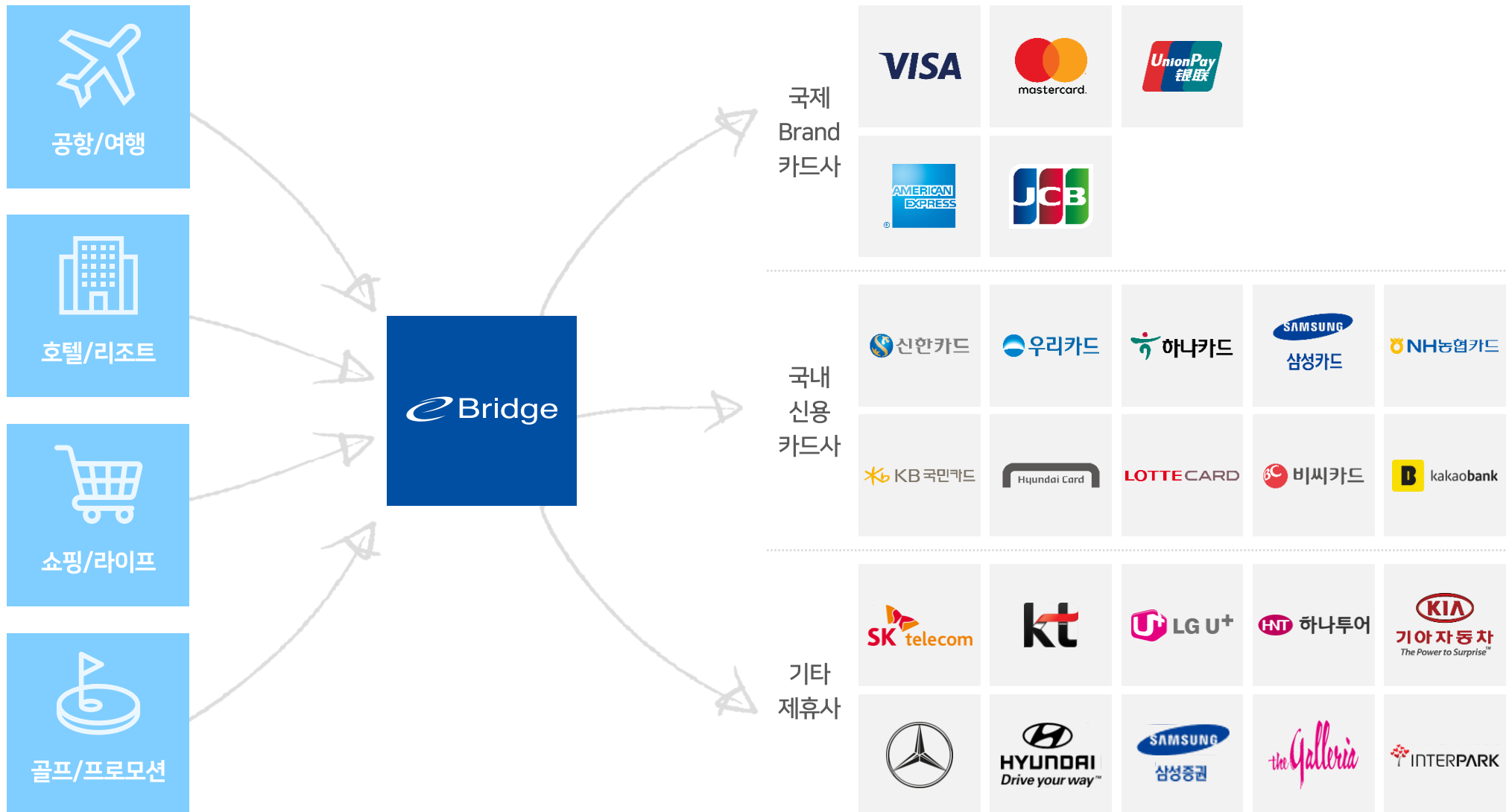
- 현장과의 원활한 소통 및 문제해결 능력 보유
- 노사분규 "ZERO"



체계적인 교육 시스템

- 자체 CS 교육 시스템
- 자체 매뉴얼 제작 및 운영

프리미엄 플랫폼 사업영역 _ OUR PARTNER



프리미엄 플랫폼 사업영역

- 카드사, 금융사, 통신사, 자동차 등 1천만 고객에게 서비스를 제공하는 No.1 플랫폼 사업자
- 2021년 3월 “KAL 리무진” 인수를 통한 여행 플랫폼 강화 _ **[K리무진-한국공항리무진]**으로 변경하여 7월부터 전노선 운영 시작
- 모바일 환경(APP, LMS, Web)에서 다양한 서비스를 제공 가능

공항/여행



- 전세계 1,200개 라운지
- 공항 발렛파킹
- 공항 다이닝 / 카페
- 공항 교통 서비스
- 전세계 박물관, 미술관

호텔/리조트



- 발렛파킹
- 객실 / 다이닝
- 스파 / 라운지
- 리조트 제휴

골프



- 골프 부킹
- 골프 카페
- 골프 다이닝
- 골프 행사
- 골프 투어

쇼핑/라이프



- 국내외 면세점
- 유명카페 / 다이닝
- 헤어 뷰티샵
- 요트

광고

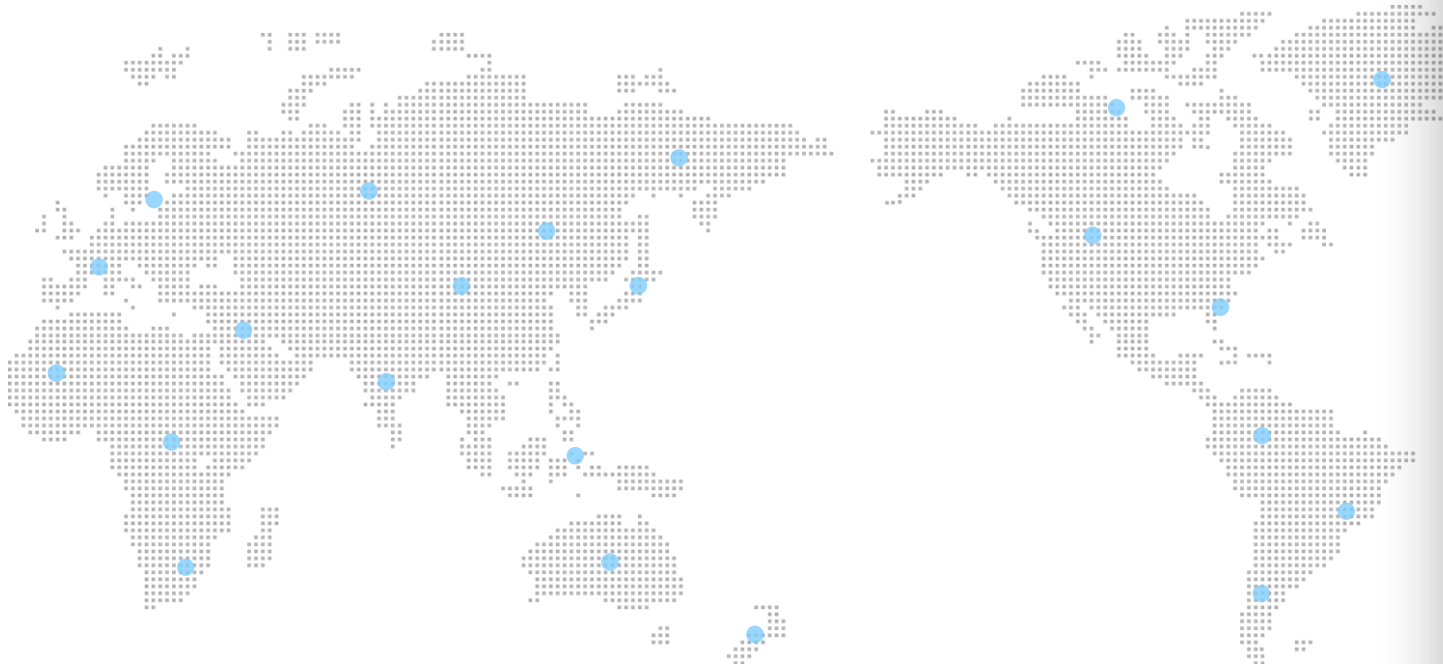


- 공항내외 매체 운영
- 터미널, 철도, 공항고속도로
- 공항 내 프로모션
- 도시, 박람회 기획 / 운영

프리미엄 플랫폼 사업영역 _ **THE LOUNGE**

이브릿지에서 출시한 더라운지멤버스는

전세계 1,200여개 공항라운지를 자유롭게 검색하고 이용 가능하며,
제휴 신용/체크 카드를 등록하여 라운지 무료이용 가능여부를 손쉽게 확인하고,
라운지 이용권을 구매 또는 선물 할 수 있는 국내유일 모바일 앱입니다.



K리무진 소개

저희 K리무진(구 KAL리무진)은 공항을 오가는 가장 안전하고 편리한 교통수단을 목표로 1992년 12월 사업을 개시하였습니다.

30년간 쌓아온 경험과 노하우를 바탕으로 안전과 최상의 서비스를 제공하는 명품 공항 버스로 자리매김 하였으며,
매년 200만명의 내·외국인 관광객을 수송하고 있습니다.



프리미엄 버스

최신형 버스, 대형 리무진 버스



서울 주요 거점 연결

서울시내 주요 호텔 유동인구가 많은 곳



다양한 탑승객

연 200만명 이용 다수의 외국인 이용



베테랑 승무원

철저한 안전 교육과 서비스 교육 실시

K리무진 노선 안내

6701

인천국제공항 ↔ 시청/광화문 방면

6702

인천국제공항 ↔ 동대문/남산 방면

6703

인천국제공항 ↔ 강남/코엑스 방면

6705

인천국제공항 ↔ 잠실/동서울 방면

K리무진 연혁 (구 KAL 리무진)



1992

공항버스 사업 개시
운수업 최초 최고급
차량 (3열 26석)

2001

인천국제공항 ↔
서울 지역 주요 호텔
운행 개시

2011

인천국제공항 ↔
인천 송도 국제도시
운행 개시

2014

교통안전 우수 회사
선정

2016

서울시 서비스 평가
최우수 회사

2018

ICN AWARD
공항버스 최우수
회사

인천국제공항 T2
운행 개시

2020

ICN AWARD
공항버스 최우수
회사

2021

**K리무진 ▶
한국공항리무진**
브랜드명 변경

K리무진 광고 경쟁력



대한민국을 대표하는
‘최대 핵심 관문’
인천국제공항



인천국제공항 여객처리
7천 2백만명

최대 핵심 관문과
최고 중심 상권을
cover하는 황금 라인



인천국제공항 운항 횟수
50만회

연 200만명의 국내외
이용객에게 직접 노출되는
프리미엄 광고매체

1일 1만명 이상
(월 30만명 이상) 애용



CONTACT US

T 02)2664.7431

F 02)2664.7438

W www.ebridge.co.kr

A 서울특별시 강서구 마곡중앙로 161-8,
두산더랜드파크 A동 9층

